

Tarea

LECCIÓN 2: Fracciones de referencia

Escribe

Describe cómo puedes usar fracciones de referencia para ordenar las fracciones $\frac{3}{7}$, $\frac{4}{5}$, $\frac{5}{9}$, y $\frac{1}{8}$ de menor a mayor.

Recuerda

Puedes utilizar las fracciones de referencia 0 , $\frac{1}{2}$, y 1 para determinar qué fracciones son mayores o menores que otras fracciones y para calcular sumas y diferencias.

Práctica

Completa en el numerador o denominador faltantes de manera que cada fracción esté cerca, pero sea mayor que, $\frac{1}{2}$.

1. $\frac{\quad}{15}$ 2. $\frac{\quad}{11}$ 3. $\frac{7}{\quad}$ 4. $\frac{19}{\quad}$ 5. $\frac{\quad}{14}$ 6. $\frac{\quad}{20}$

Completa en el numerador o denominador faltantes de manera que cada fracción esté cerca, pero sea menor que 1 .

7. $\frac{\quad}{9}$ 8. $\frac{9}{\quad}$ 9. $\frac{4}{\quad}$ 10. $\frac{\quad}{8}$ 11. $\frac{12}{\quad}$ 12. $\frac{\quad}{13}$

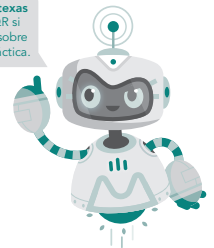
13. Kara camina cinco días cada semana. Esta semana caminó $\frac{7}{8}$ de milla el lunes, $\frac{3}{5}$ de milla el martes, $\frac{4}{10}$ de milla el miércoles, $\frac{1}{10}$ de milla el jueves y $\frac{9}{10}$ de milla el viernes. Usa fracciones de referencia para calcular la distancia total que recorrió Kara esta semana. Explica tu razonamiento.

14. La tabla muestra la fracción de una hora que cada estudiante pasó corriendo vueltas en la práctica de pista una tarde.

Estudiante	Fracción de una hora destinada a correr vueltas
Denise	$\frac{1}{10}$
Patrick	$\frac{2}{3}$
Tyrone	$\frac{11}{12}$
Su Lee	$\frac{3}{4}$
Jasmine	$\frac{7}{15}$

- a. ¿Qué fracción de referencia debería usar el entrenador Arnold para ayudarla a determinar qué estudiantes corrieron vueltas durante más de 30 minutos y qué estudiantes corrieron por menos de 30 minutos? Explica tu razonamiento.
- b. ¿Qué estudiantes corrieron vueltas por menos de 30 minutos? Explica tu razonamiento.
- c. ¿Qué estudiantes corrieron vueltas durante más de 30 minutos? Explica tu razonamiento.
- d. ¿Alguno de los estudiantes dio vueltas durante casi una hora? Explica tu razonamiento.

Visita livehint.com/texas o usa este código QR si necesitas una pista sobre las preguntas de Práctica.



15. Una escuela participa en un concurso de lectura. La tabla muestra cada parte de la clase de sexto grado de los minutos totales de lectura del grado. Utiliza fracciones de referencia para ayudarte a ordenar las clases desde el mayor número de minutos de lectura hasta el menor número de minutos de lectura. Explica tu razonamiento.

Clase	Parte de los minutos de lectura
Sr. Karlie	$\frac{5}{12}$
Sra. Jacobs	$\frac{1}{18}$
Sra. Suarez	$\frac{4}{9}$
Sr. Mitchell	$\frac{1}{12}$

16. ¿Qué fracciones entre 0 y 1 aparte de $\frac{1}{2}$ podrían ser fracciones de referencia útiles? Explica.

Esfuérzate

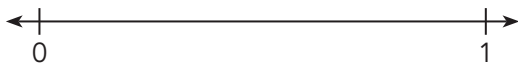
Usa fracciones de referencia para calcular cada cociente.

1. $\frac{5}{6} \times \frac{4}{3}$

2. $\frac{7}{8} \div \frac{4}{9}$

Repasa

1. Etiqueta la línea numérica para representar quintas partes.



2. Utiliza diagrams de tiras para mostrar que $\frac{2}{3}$ es equivalente a $\frac{8}{12}$.

3. Determina la factorización principal de 42.