

Escribe

Describe una manera de utilizar la estimación para ayudar a colocar el punto decimal correctamente en el producto de dos decimales.

Recuerda

Cuando se multiplican decimales, el número de posiciones decimales en el producto es igual a la suma de las posiciones decimales en los factores.

Práctica

1. Inserta puntos decimales en cada ecuación de multiplicación para que la ecuación sea verdadera.

a. $25.7 \times 3.4 = 8738$

b. $4157 \times 321 = 13.34397$

c. $135.4 \times 15.04 = 2036416$

d. $256 \times 1111 = 284.416$

2. Estima cada producto al número entero más cercano. Después calcula cada producto.

a. 3.9×1.4

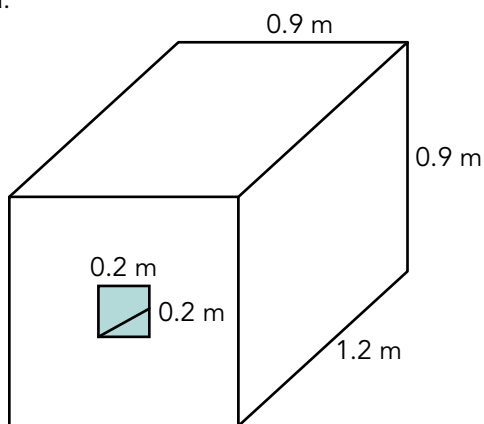
b. 6.18×9.4

c. 4.07×7.25

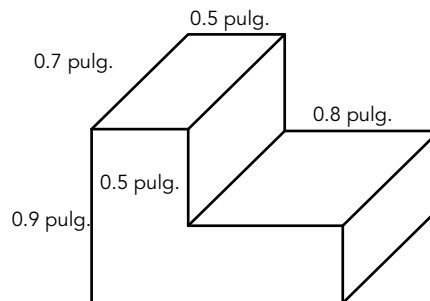
d. 5.216×2.87

3. Determina el volumen de cada figura.

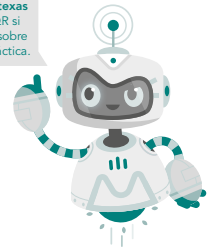
a.



b.

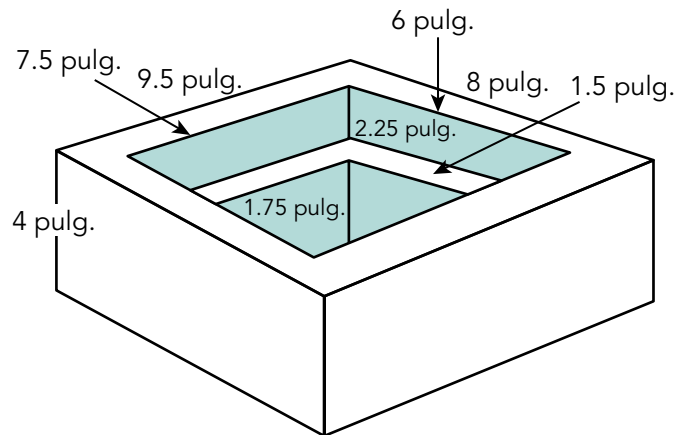


Visita livehint.com/texas o usa este código QR si necesitas una pista sobre las preguntas de Práctica.



Esfuézate

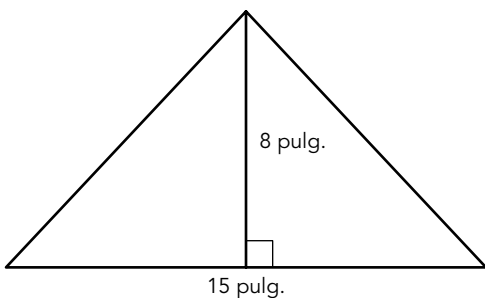
Regina está construyendo un jacuzzi junto a su piscina. Las dimensiones interiores son 6 pies por 7.5 pies. Esto incluye el asiento sólido de la banca en los cuatro lados. La banca tiene un ancho de 1.5 pies. La banca está colocada a 1.75 pies del suelo y 2.25 pies de la parte superior como se muestra.



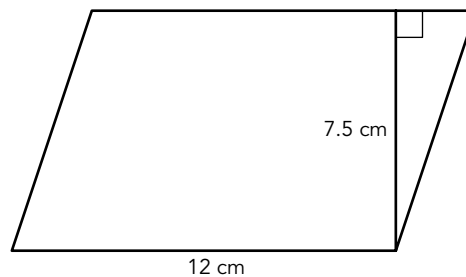
1. Cuando el jacuzzi esté lleno, el nivel de agua será 0.25 pies desde la parte superior. ¿Cuánta agua se necesitará para llenar el jacuzzi?
2. ¿Cuántos pies cúbicos de concreto se necesitan para construir el jacuzzi?

Repasa

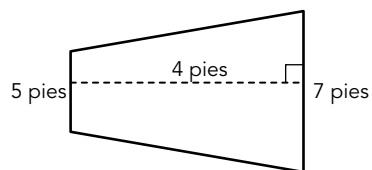
1. Una bandera se dobla en un triángulo que se mostrará en una visualización triangular con las medidas mostradas en el diagrama. ¿Cuántas pulgadas cuadradas de vidrio se necesitan para cubrir la pantalla?



2. Yvonne cortó una imagen en forma de paralelogramo para colocarlo en su álbum de recortes, que se muestra a continuación. ¿Cuál es el área de la imagen?



3. El comité de planificación presentó un plan al arquitecto de la ciudad para revitalizar la plaza de la ciudad. Su plan incluye un nuevo mástil de bandera con una base de hormigón en forma de trapecio. La base del trapecio y sus dimensiones se muestran a continuación. ¿Cuál es el área de la base propuesta por el comité de planificación?



4. Un colgante de un collar se crea a partir de dos paralelogramos congruentes que comparten un lado. El colgante se muestra a continuación. La mitad del colgante estará cubierta con pan de oro. ¿Cuántos milímetros cuadrados de pan de oro se usarán?

